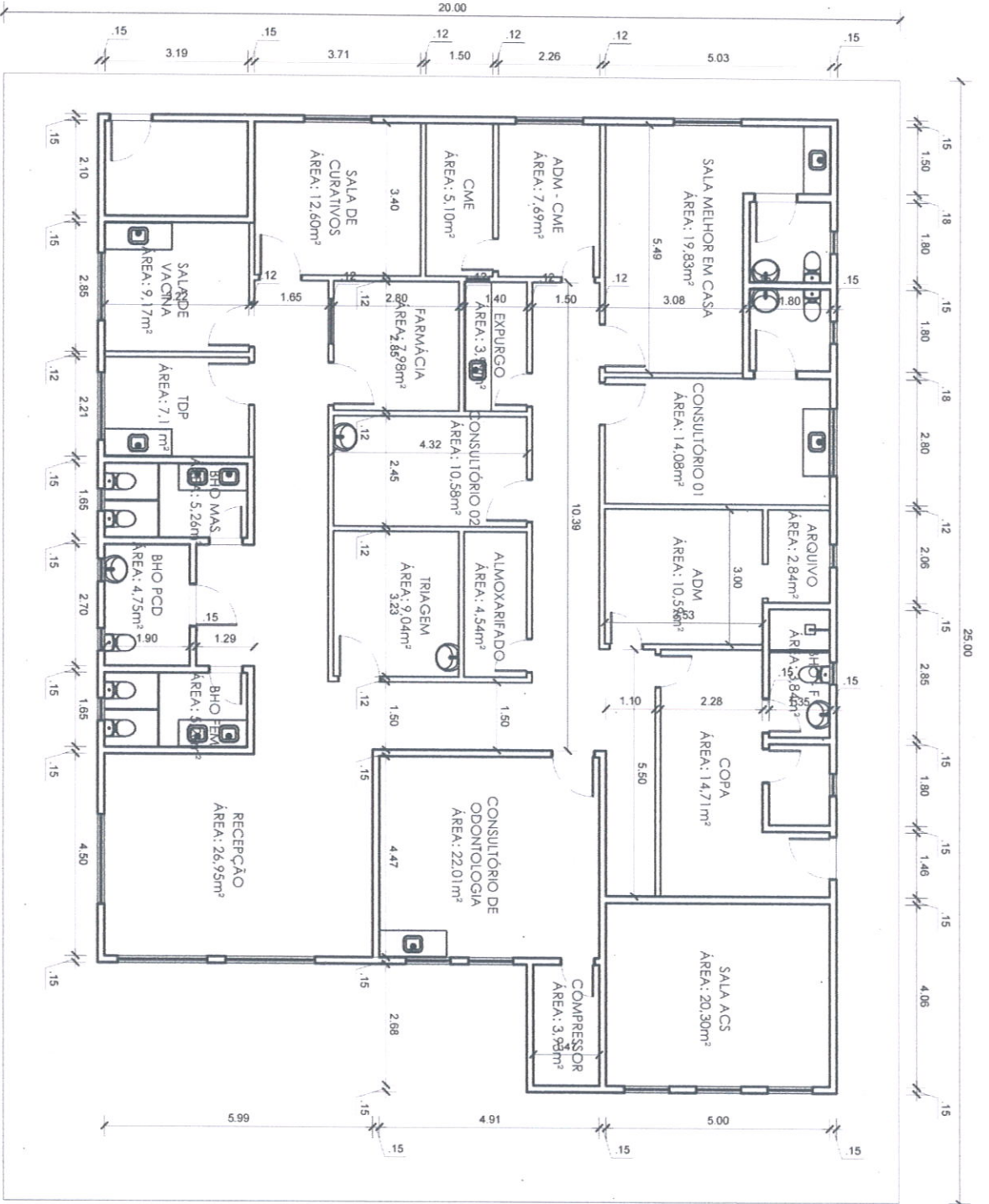


PLANTA BAIXA
ESCALA 1:100



[Handwritten signature]

PROPORANTE: PREFEITURA MUNICIPAL DE SÃO MIGUEL DO GUAMA SECRETARIA MUNICIPAL DE INFRAESTRUTURA	TÍTULO: PROJETO ARQUITETÔNICO USF ANTONIO PIMENTEL
ASSUNTO: PLANTA BAIXA	
ENDEREÇO: -	
DATA: 06/12/2022	ESCALA: 1:100
DESENHISTA: FRANCISCA R. CORROEIRO GOMES ARQUITETA E URBANISTA (CAUI/PA 265396-0)	A. UTIL: 286,40m²
PROJ: NÃO EMITIDO	PRANCHA: 01/01